



Food and Agriculture Organization of the United Nations



Ministry of Agriculture & Farmers' Welfare
Ministry of Environment, Forest and Climate Change



Govt. Of Odisha



GLOBAL ENVIRONMENT FACILITY
INVESTING IN OUR PLANET



ଗ୍ରୀନ-ଏଜି ପ୍ରକଳ୍ପ, ଓଡ଼ିଶା

“ବିଶ୍ୱ ପର୍ଯ୍ୟାବରଣ ହିତସାଧନ, ମହତ୍ତ୍ୱପୂର୍ଣ୍ଣ ଜୈବ ବିବିଧତା ଓ ବନ ସଂରକ୍ଷଣ ନିମନ୍ତେ ଭାରତୀୟ କୃଷି ପକ୍ଷରେ ପରିବର୍ତ୍ତନ”

ଓଡ଼ିଶାର ଆଦିବାସୀ ପ୍ରାଧାନ୍ୟ ଜିଲ୍ଲା ମଧ୍ୟରୁ ମୟୂରଭଞ୍ଜ ଜିଲ୍ଲା ଅନ୍ୟତମ। ଜନସଂଖ୍ୟାର ୫୬.୬% ଅନୁସୂଚିତ ଜାତି ବର୍ଗର ଯେପରିକି ସାନ୍ତାଳ, କୋହ୍ଲ, ବିରହୋର, ହିଲ ଖଡିଆସ୍ ଇତ୍ୟାଦି ଯେଉଁମାନେ ଜୀବିକା ନିର୍ବାହ ପାଇଁ ଜଙ୍ଗଲ ଉପରେ ନିର୍ଭର କରନ୍ତି। ଜାତିଗତ ବିବିଧତାକୁ ଦୃଷ୍ଟିରେ ରଖି ଶିମିଳିପାଳ ଜୈବ ବିବିଧତା ସଂରକ୍ଷଣ, ଉଦ୍ଭିଦ ସଙ୍କ୍ରାନ୍ତୀୟ ଅଧ୍ୟୟନ ଏବଂ ପାରମ୍ପରିକ ପରିବେଶ ଜ୍ଞାନ ସମ୍ବନ୍ଧୀୟ ସ୍ୱଦେଶୀ ଜ୍ଞାନର ଏକ ଭଣ୍ଡାର ଅଟେ।

ଲ୍ୟାଣ୍ଡସ୍କେପ୍ ପ୍ରମୁଖ ସମସ୍ୟା ଏବଂ ଆହ୍ୱାନ

- କୃଷି ଜୈବ ବିବିଧତା ହରାଇବା, ସ୍ଥାନୀୟ ‘ସ୍ୱଦେଶୀ’ କିସମ ବିଶେଷତଃ ଚାଉଳକୁ ହାଇବ୍ରିଡ୍ ଅମଳକ୍ଷମ କିସମ ଦ୍ୱାରା ବଦଳାଇବା।
- ଅତ୍ୟଧିକ ମାତ୍ରାରେ ମାନବ-ପ୍ରଭୃତ କାର୍ଯ୍ୟକଳାପ ଯୋଗୁଁ ଜଙ୍ଗଲ ନଷ୍ଟ ହେବା ଯଥା କୃଷି କାର୍ଯ୍ୟ ପାଇଁ ଜଙ୍ଗଲ ଜମିର ରୂପାନ୍ତର, ତ୍ୟାମ ନିର୍ମାଣ ଏବଂ ବେଆଇନ ଖଣିଜ କାର୍ଯ୍ୟ।
- ଜଙ୍ଗଲରେ ନିଆଁ ଲାଗିବା ଏବଂ ଜଙ୍ଗଲଜାତ ଦ୍ରବ୍ୟ (NTFP) ସଂଗ୍ରହକାରୀ, ଚୋରା ଚାଲାଣକାରୀ, ଅବୈଧ ପଶୁ ଶିକାରକାରୀ ଏବଂ ଚରାଳିକ ମାତ୍ରାଧିକ କାର୍ଯ୍ୟକଳାପ ମୂଲ୍ୟକାମୟ ଏବଂ ଜଙ୍ଗଲ ଅବକ୍ଷୟର କାରଣ ହେବା।
- ଶିମିଳିପାଳ ଟାଉନର ରିଜର୍ଭର ସଂରକ୍ଷିତ ଅଞ୍ଚଳରେ ପଶୁପାଳନ ଏବଂ ଗୃହ ପାଳିତ ପଶୁଙ୍କ ଚରିବା ଦ୍ୱାରା ବନ୍ୟଜନ୍ତୁଙ୍କ ନିକଟକୁ ପାଳିତ ପଶୁଙ୍କ ନିକଟରୁ ରୋଗ ସଂକ୍ରମିତ ହେବାର ଆଶଙ୍କା ବୃଦ୍ଧି ହେବା।
- ସ୍ଥାନୀୟ ସମ୍ପ୍ରଦାୟ ଦ୍ୱାରା ପ୍ରାକୃତିକ ସମ୍ପଦର ମାତ୍ରାଧିକ ଅସ୍ଥାୟୀ ବ୍ୟବହାର ଯେପରିକି ଗଛ କାଟିବା, ଶିକାର କରିବା ଏବଂ ଜଙ୍ଗଲରୁ ଅତ୍ୟଧିକ ଔଷଧୀୟ ଉଦ୍ଭିଦ ଏବଂ ଜାଳେଣି କାଠ ସଂଗ୍ରହ କରିବା।
- ମଣିଷ ଏବଂ ବନ ଜୀବଜନ୍ତୁଙ୍କ ମଧ୍ୟରେ ବିବାଦ ବୃଦ୍ଧି, ବିଶେଷକରି ହାତୀ ଏବଂ ସ୍ଥାନୀୟ ସମ୍ପ୍ରଦାୟ ମଧ୍ୟରେ।

ଗ୍ରୀନ-ଏଜି ପ୍ରକଳ୍ପ, ଓଡ଼ିଶା

ଗ୍ରୀନ-ଏଜି ପ୍ରକଳ୍ପ ନିରନ୍ତର କୃଷି ଏବଂ ଜମି ବ୍ୟବହାର ପରିଚାଳନା ଅଭ୍ୟାସକୁ ପ୍ରୋତ୍ସାହିତ କରିବାରେ ସହାୟକ ହେବ, ଯାହା ପରବର୍ତ୍ତୀ ସମୟରେ ଏହି ଅବକ୍ଷୟ ହୋଇଥିବା ପରିବେଶକୁ ପୁନର୍ଜୀବିତ କରିବାରେ ସାହାଯ୍ୟ କରିବ ଏବଂ ଏହାକୁ ସବୁଜ ବଳୟ “ଗ୍ରୀନ୍ ଲ୍ୟାଣ୍ଡସ୍କେପ୍” ରେ ରୂପାନ୍ତରିତ କରିବାରେ ସହଯୋଗ କରିବ। ଓଡ଼ିଶାରେ ମୂଲ୍ୟାଙ୍କନ ସଂରକ୍ଷଣ ଏବଂ ଜଳ ବିଭାଜିକା ଉନ୍ନୟନ ନିର୍ଦ୍ଦେଶାଳୟ (DSC&WD) ନୋଡାଲ ଅନୁଷ୍ଠାନ ଏବଂ କୃଷି ସମ୍ପ୍ରଦାୟ ପରିଚାଳନା ପ୍ରତିଷ୍ଠାନ (IMAGE) କାର୍ଯ୍ୟକାରୀ ସଂସ୍ଥା (Operational Partner) ଭାବରେ କାର୍ଯ୍ୟ କରୁଅଛି। ଏହି ପ୍ରକଳ୍ପ କାର୍ଯ୍ୟକାରୀ କରିବା ନିମନ୍ତେ ରାଜ୍ୟ ସ୍ତରରେ, ରାଜ୍ୟ ପ୍ରକଳ୍ପ ପରିଚାଳନା ଯୁନିଟ୍ (SPMU) ଏବଂ ଜିଲ୍ଲା ସ୍ତରରେ କ୍ଷେତ୍ର ବିଶେଷଜ୍ଞଙ୍କ ସହ ଏକ ଗ୍ରୀନ୍ ଲ୍ୟାଣ୍ଡସ୍କେପ୍ ନିୟୋଜନ ଯୁନିଟ୍ (GLIU) ପ୍ରତିଷ୍ଠା କରାଯାଇଅଛି।



ଗ୍ରୀନ-ଏଜି ପ୍ରକଳ୍ପ, ଓଡ଼ିଶା

“ବିଶ୍ୱ ପର୍ଯ୍ୟାବରଣ ହିତସାଧନ, ମହତ୍ୱପୂର୍ଣ୍ଣ ଜୈବ ବିବିଧତା ଓ ବନ ସଂରକ୍ଷଣ ନିମନ୍ତେ ଭାରତୀୟ କୃଷି ପଦ୍ଧତିରେ ପରିବର୍ତ୍ତନ”

ଗ୍ରୀନ-ଏଜି ପ୍ରକଳ୍ପ ମାଧ୍ୟମରେ ଦେଶର ଖାଦ୍ୟ ନିରାପତ୍ତା ଏବଂ କୃଷକଙ୍କ ଆୟ ବୃଦ୍ଧି ସହିତ ଜାତୀୟ ତଥା ବିଶ୍ୱ ପରିବେଶର ହିତସାଧନ ପାଇଁ ଭାରତର କୃଷି କ୍ଷେତ୍ରରେ ପରିବର୍ତ୍ତନକୁ ଅନୁକରଣ କରିବାକୁ ଲକ୍ଷ୍ୟ ରଖାଯାଇଅଛି ।

ଗ୍ରୀନ-ଏଜି ପ୍ରକଳ୍ପ: ବିଶ୍ୱ ପରିବେଶର ସୁରକ୍ଷା ପାଇଁ ଭାରତୀୟ କୃଷିକୁ ରୂପାନ୍ତରଣ କରିବା, ଜଟିଳ ଜୈବ ବିବିଧତା ଏବଂ ବିସ୍ତୀର୍ଣ୍ଣ ବନ୍ୟସଂପଦର ସଂରକ୍ଷଣ ପାଇଁ ଗ୍ଲୋବାଲ ଏନଭାଇରମେଣ୍ଟାଲ ଫାଣିଲିଟି (GEF) ଦ୍ୱାରା ଆର୍ଥିକ ଅନୁଦାନ ପ୍ରାପ୍ତ ହୋଇଅଛି ।

ଏହି ପ୍ରକଳ୍ପ ପାଞ୍ଚଟି ରାଜ୍ୟ ଯଥା- ମଧ୍ୟପ୍ରଦେଶ, ମିଜୋରାମ, ଓଡ଼ିଶା, ରାଜସ୍ଥାନ ଏବଂ ଉତ୍ତରାଖଣ୍ଡରେ କାର୍ଯ୍ୟ କରୁଅଛି । ଓଡ଼ିଶାରେ ମୟୂରଭଞ୍ଜ ଜିଲ୍ଲାର ଶିମିଳିପାଳ ଲ୍ୟାଣ୍ଡସ୍କେପ୍‌ରେ ଏହି ପ୍ରକଳ୍ପ କାର୍ଯ୍ୟକାରୀ ହେଉଅଛି ।



ଗ୍ରୀନ-ଏଜି ପ୍ରକଳ୍ପ ଉଦ୍ଦେଶ୍ୟ

- କୃଷକମାନଙ୍କୁ ପରିବେଶ ଅନୁକୂଳ କୃଷି ଏବଂ ଜମିର ସଠିକ୍ ବ୍ୟବହାର ଅଭ୍ୟାସକୁ ବଜାୟ ରଖିବା ପାଇଁ ପ୍ରୋତ୍ସାହିତ କରିବା ।
- ସ୍ଥାୟୀ କୃଷି, ଜୈବ ବିବିଧତା, ମୃତ୍ତିକା ଓ ଜଳ ଉପାଦାନ ଶକ୍ତିରେ ବୃଦ୍ଧି ଏବଂ ଅନ୍ୟାନ୍ୟ ପରିବେଶର ସୁରକ୍ଷା ।
- ଦୀର୍ଘସ୍ଥାୟୀ କୃଷି ଉପାଦାନ ନିଶ୍ଚିତ କରିବା, ଗ୍ରାମୀଣ ଜୀବିକା ଉନ୍ନତି ପାଇଁ ସୁଯୋଗ ସୃଷ୍ଟି କରିବା, କୃଷି ଉପାଦାନ ଏବଂ ଗ୍ରାମୀଣ ବିକାଶକୁ ପ୍ରୋତ୍ସାହିତ କରିବା ।

ଗ୍ରୀନ-ଏଜି ପ୍ରକଳ୍ପର ଚାରୋଟି ମୁଖ୍ୟ ଉପାଦାନ

୧) ଜୈବ ବିବିଧତା (BD), ୨) ସ୍ଥାୟୀ ଭୂମି ପରିଚାଳନା (SLM), ୩) ଜଳବାୟୁ ପରିବର୍ତ୍ତନ ହ୍ରାସ (CCM) ଏବଂ ୪) ସ୍ଥାୟୀ ଜଙ୍ଗଲ ପରିଚାଳନା (SFM) ।

ଫ୍ୟାକ୍ଟ୍ ଫାଇଲ୍

ପ୍ରକଳ୍ପର ପ୍ରମୁଖ ଉଦ୍ଦେଶ୍ୟ	“ଜାତୀୟ ତଥା ବିଶ୍ୱ ପରିବେଶର ଲାଭ ତଥା ଗୁରୁତ୍ୱପୂର୍ଣ୍ଣ ଜୈବ ବିବିଧତା ଏବଂ ବନ୍ୟସଂପଦର ସଂରକ୍ଷଣ କରିବା ପାଇଁ ଭାରତୀୟ କୃଷି କ୍ଷେତ୍ରରେ ପରିବର୍ତ୍ତନକୁ ଅନୁକରଣ କରିବା”
ପ୍ରକଳ୍ପରେ ମୋଟ ଆର୍ଥିକ ବ୍ୟୟ	୯୦୨ କୋଟି
ଓଡ଼ିଶା ପାଇଁ ଆର୍ଥିକ ବ୍ୟୟ	୫୫.୪୫ କୋଟି
ପ୍ରକଳ୍ପ ଅବଧି	୨୦୧୯-୨୦୨୬
ପ୍ରକଳ୍ପ କାର୍ଯ୍ୟକାରୀ ରାଜ୍ୟ	ମଧ୍ୟପ୍ରଦେଶ, ମିଜୋରାମ, ଓଡ଼ିଶା, ରାଜସ୍ଥାନ ଏବଂ ଉତ୍ତରାଖଣ୍ଡ
ଜାତୀୟ କାର୍ଯ୍ୟକାରୀ ସଂସ୍ଥା	କୃଷି ଓ କୃଷକ କଲ୍ୟାଣ ମନ୍ତ୍ରାଳୟ (MoAFW), ପରିବେଶ, ଜଙ୍ଗଲ ଏବଂ ଜଳବାୟୁ ପରିବର୍ତ୍ତନ ମନ୍ତ୍ରାଳୟ (MoEF&CC), ଭାରତ ସରକାର (GoI)
ଗ୍ଲୋବାଲ ଏନଭାଇରମେଣ୍ଟାଲ ଫାଣିଲିଟି (GEF) କାର୍ଯ୍ୟକାରୀ ସଂସ୍ଥା	ଖାଦ୍ୟ ଏବଂ କୃଷି ସଂଗଠନ (FAO), ମିଳିତ ଜାତିସଂଘ (UN)
ରାଜ୍ୟ ନୋଡାଲ ଅନୁଷ୍ଠାନ	ମୃତ୍ତିକା ସଂରକ୍ଷଣ ଏବଂ ଜଳ ବିଭାଜନା ଉନ୍ନୟନ ନିର୍ଦ୍ଦେଶାଳୟ, କୃଷି ଏବଂ କୃଷକ ସଶକ୍ତିକରଣ ବିଭାଗ, ଓଡ଼ିଶା
ରାଜ୍ୟ କାର୍ଯ୍ୟକାରୀ ଅନୁଷ୍ଠାନ	କୃଷି ସମ୍ପର୍କରେ ପରିଚାଳନା ପ୍ରତିଷ୍ଠାନ (IMAGE)



ପ୍ରକଳ୍ପ କାର୍ଯ୍ୟକାରୀ ହେବାର ମୂଳଆଧାର/ଯୌକ୍ତିକତା

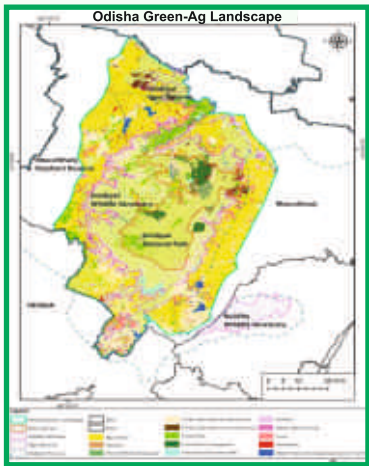
- ଜମି ଏବଂ ଜଳ ଉପରେ ନକାରାତ୍ମକ ପ୍ରଭାବ ।
- ଅସ୍ଥାୟୀ କୃଷି ଏବଂ କୃଷି ବିବିଧତା ହରାଇବା ।
- ଗ୍ରୀନ୍ ହାଇଭ୍ ଗ୍ୟାସ୍ ନିର୍ଗମନ ବୃଦ୍ଧି ।
- ବିକାଶମୂଳକ କାର୍ଯ୍ୟକଳାପ/ମାନବ-ପ୍ରବର୍ତ୍ତିତ କାର୍ଯ୍ୟକଳାପ ସଙ୍କ୍ରାନ୍ତୀୟ ନକାରାତ୍ମକ ପ୍ରଭାବ ।
- ସଂରକ୍ଷିତ ଅଞ୍ଚଳ (PA) ପ୍ରତି ବିପଦ ।
- ପ୍ରାକୃତିକ ପରିବେଶ (ଇକୋସିଷ୍ଟମ) ଏବଂ ବନ୍ୟ ପ୍ରଜାତିର କ୍ଷତି ଏବଂ ଅବନତି ।
- ଜଙ୍ଗଲର ଅବନତି ଏବଂ କ୍ଷତି ।

ପ୍ରକଳ୍ପର ପ୍ରମୁଖ ଲକ୍ଷ୍ୟ

- ଜାତୀୟ ଏବଂ ବିଶ୍ୱ ସ୍ତରରେ ପରିବେଶ ଲାଭ (GEBs) ର ସଫଳତାକୁ ସମର୍ଥନ କରିବା ।
- ଜଟିଳ ଜୈବ ବିବିଧତା ଏବଂ ଜଙ୍ଗଲ ସମ୍ପଦର ସଂରକ୍ଷଣ କରିବା ।
- ଗ୍ରାମୀଣ ଜୀବିକାର ସ୍ଥାୟୀତ୍ୱ ଏବଂ ନାମମାତ୍ର ଚାଷୀ/ ସ୍ୱଳ୍ପ ଆୟକାରୀଙ୍କ ଆୟ ବୃଦ୍ଧି କରିବା ।
- ମାନବ ଏବଂ ଜୈବ ବିବିଧତା ସଙ୍କ୍ରାନ୍ତୀୟ କାର୍ଯ୍ୟକଳାପର ପରିଚାଳନା ।

ଓଡ଼ିଶା : ଶିମିଳିପାଳ ଲ୍ୟାଣ୍ଡସ୍କେପ୍

ଭାରତର ପୂର୍ବ ଉପକୂଳରେ ଅବସ୍ଥିତ, ଖଣିଜ ସମ୍ପଦ ଏବଂ ସଂସ୍କୃତିରେ ଭରପୂର ଓଡ଼ିଶାର ମୟୂରଭଞ୍ଜ ଜିଲ୍ଲାର ଶିମିଳିପାଳ ଲ୍ୟାଣ୍ଡସ୍କେପ୍‌ରେ ଏହି ଗ୍ରୀନ-ଏଜି ପ୍ରକଳ୍ପ କାର୍ଯ୍ୟକାରୀ ହେଉଛି ଯେଉଁଠି ପାଖାପାଖି ୧,୪୧୬ ଗୋଟି ଗ୍ରାମ ରହିଅଛି । ୫୫୬,୯୦୦ ହେକ୍ଟର ବିଶିଷ୍ଟ ଲ୍ୟାଣ୍ଡସ୍କେପ୍ ଯୁନେସ୍କୋ ସ୍ୱୀକୃତିପ୍ରାପ୍ତ ଶିମିଳିପାଳ ବାୟୋସ୍ପିୟର ରିଜର୍ଭ ସହିତ ସଂଯୁକ୍ତ ଏବଂ ଶିମିଳିପାଳ ବ୍ୟାଘ୍ର ସଂରକ୍ଷଣ (ଟାଇଗର ରିଜର୍ଭ), ଶିମିଳିପାଳ ବନ୍ୟ ଜୀବଜନ୍ତୁ (ଝାଲକୁ ଲାଇଫ) ଅଭୟାରଣ୍ୟ, ନାଟୋ ଏବଂ ସାତକୋସିଆ ରିଜର୍ଭ ଜଙ୍ଗଲକୁ ନେଇ ଗଠିତ ।



ଶିମିଳିପାଳ ଲ୍ୟାଣ୍ଡସ୍କେପ୍ ଭାରତର ବିଭିନ୍ନ କ୍ରାନ୍ତୀୟ (ଟ୍ରୋପିକାଲ) ଜଙ୍ଗଲକୁ ପ୍ରତିପାଦିତ କରେ । ଶିମିଳିପାଳ ଦେଶର ସବୁଠାରୁ ଅସ୍ପୃଶ୍ୟ ଜଙ୍ଗଲ । ରୟାଲ ବେଙ୍ଗଲ ଟାଇଗର (ପାନ୍ଦୁରା ଚାଲଗ୍ରିସ) ଏବଂ ଏସୀୟ ହାତୀ (ଏଲିଫାସ୍ ମ୍ୟାଜିଫସ୍) ପରି ବିଭିନ୍ନ ପ୍ରକାରର ବନ୍ୟ ଜୀବଜନ୍ତୁଙ୍କ ବାସସ୍ଥଳୀ । ଶିମିଳିପାଳ ହେଉଛି ଅନନ୍ୟ ମେଲାନିଷ୍ଟିକ୍ ବ୍ୟାଘ୍ରର ଏକମାତ୍ର ଘର । ଶିମିଳିପାଳ ଜଙ୍ଗଲ ବିଭିନ୍ନ ପ୍ରକାର ଉଦ୍ଭିଦ ଏବଂ ଜୀବଜନ୍ତୁରେ ଭରପୂର ଏବଂ ଏଠାରେ ୧,୨୮୬ ପ୍ରଜାତିର ଫୁଲ ଗଛ ଦେଖାଯାଏ । ଏହି ଅଞ୍ଚଳରେ ସ୍ୱଦେଶୀ କିସମର ଚାଉଳର ଉଲ୍ଲେଖନୀୟ ବିବିଧତା ମଧ୍ୟ ରହିଛି (ଯଥା ରୁପାପାଟିଆ, କାନ୍ତକରପୁରା ଇତ୍ୟାଦି) ।

